

woj: łódzkie  
 pow: tomaszowski  
 gmina: 101602\_2 Będków  
 obr: 0015 Sługocice  
 dz: 90  
 Nr zgłoszenia: GGN.6642.1.326.2021

**GEOLUX**  
**USŁUGI GEODEZYJNE**  
 Wola Moszczenicka ul. Wiosenna 4  
 97-310 Moszczenica  
 Regon 10058113 NIP 771-147-80-30  
 tel. 507 448 592

**MAPA DO CELÓW PROJEKTOWYCH**  
 Skala 1:500

Układ współrzędnych: 2000 strefa 7. Poziom odniesienia: Kronsztadt "60".  
 Wykonano na podstawie danych numerycznych oraz pomiaru uzupełniającego przez geodetę uprawnionego Łukasza Zwolińskiego  
 Granice w/g ewidencji gruntów  
 Mapa została wykonana bez ustalenia obciążeń gruntowych ujawnionych w księgach wieczystych  
 Mapa aktualna na dzień 09.02.2021  
 Urządzenia projektowane sprawdzono w PODGiK  
 Zakres opracowania: -----

Szkic lokalizacji  
 Skala 1:50000



Nie wyklucza się istnienia urządzeń podziemnych nie zgłoszonych do inwentaryzacji powykonawczej jednostkom wykonawstwa geodezyjnego. Za przewody nie zgłoszone do inwentaryzacji geodezyjnej oraz za przewody inwentaryzowane uprzednio wykonawcą niniejszej mapy nie ponosi odpowiedzialności.

Poświadczam, że niniejszy dokument został opracowany w wyniku prac geodezyjnych i kartograficznych, których rezultaty zawiera operat techniczny pozytywnie zweryfikowany. Jednocześnie informuję, że jestem świadomy odpowiedzialności karnej za złożenie fałszywego oświadczenia.	
Identyfikator zgłoszenia prac geodezyjnych	GGN.6642.1.326.2021
Organ służby geodezyjnej, który otrzymał zgłoszenie	Starosta Tomaszowski
Wykonawca prac geodezyjnych	Geolux
Nr oraz data sporządzenia dokumentu zawierającego wynik pozytywnej weryfikacji	P. 1016, 2021, 793 05.03.2021
Imię i nazwisko oraz nr uprawnień zawodowych kierownika prac	<b>GEODETA UPRAWNIONY</b>

**Łukasz Zwoliński**  
 GGK Nr Świad. 19 979



7415400  
 5718500

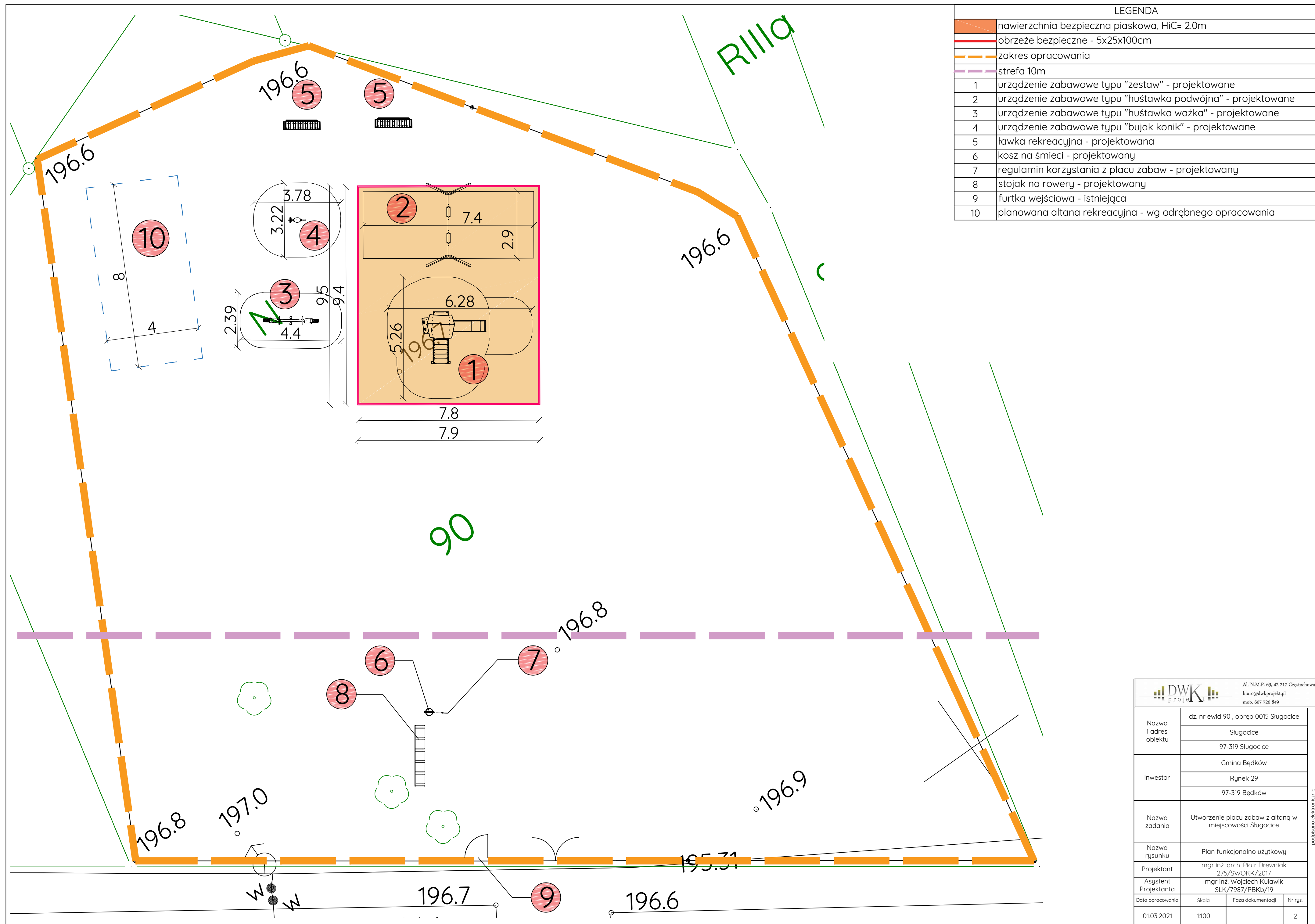
poświadczam zgodność mapy z mapą dc. projektowych  
 mgr inż. arch. Piotr Drewniak  
 275/SWOKK/2017  
 /podpisano elektronicznie/

**LEGENDA**

	nawierzchnia bezpieczna piaskowa, HiC= 2.0m
	obrzeże bezpieczne - 5x25x100cm
	zakres opracowania
	strefa 10m
1	urządzenie zabawowe typu "zestaw" - projektowane
2	urządzenie zabawowe typu "huśtawka podwójna" - projektowane
3	urządzenie zabawowe typu "huśtawka ważka" - projektowane
4	urządzenie zabawowe typu "bujak konik" - projektowane
5	ławka rekreacyjna - projektowana
6	kosz na śmieci - projektowany
7	regulamin korzystania z placu zabaw - projektowany
8	stojak na rowery - projektowany
9	furtka wejściowa - istniejąca
10	planowana altana rekreacyjna - wg odrębnego opracowania

		Al. N.M.P. 69, 42-217 Częstochowa biuro@dwkprojekt.pl mob. 607 726 849	
Nazwa i adres obiektu	dz. nr ewid 90, obręb 0015 Sługocice Sługocice 97-319 Sługocice		
Inwestor	Gmina Będków Rynek 29 97-319 Będków		
Nazwa zadania	Utworzenie placu zabaw z altaną w miejscowości Sługocice		
Nazwa rysunku	Plan zagospodarowania terenu		
Projektant	mgr inż. arch. Piotr Drewniak 275/SWOKK/2017		
Asystent Projektanta	mgr inż. Wojciech Kulawik SLK/7987/PBKb/19		
Data opracowania	Skala	Faza dokumentacji	Nr rys.
01.03.2021	1:500		1

podpisano elektronicznie

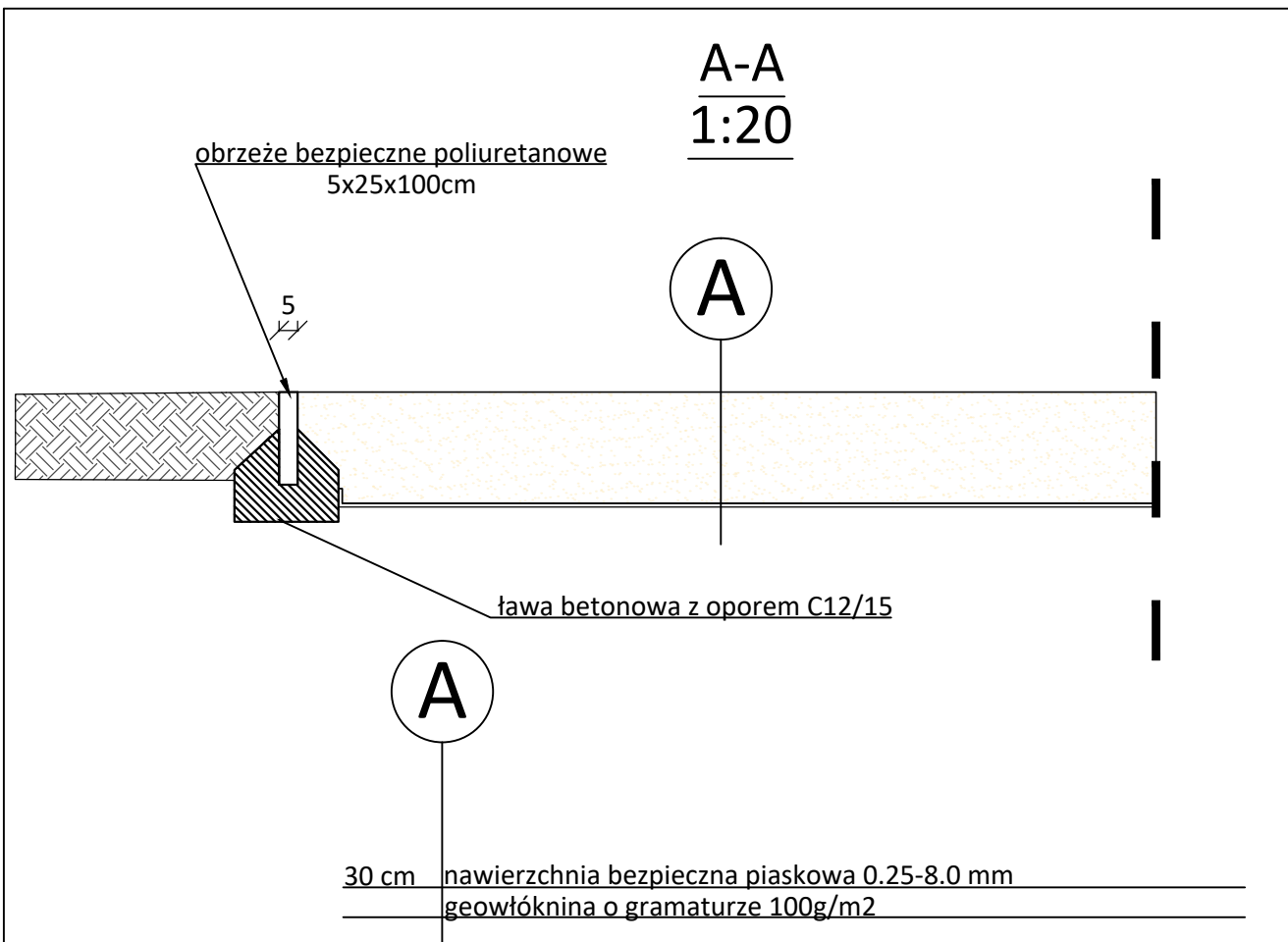



LEGENDA

	nawierzchnia bezpieczna piaskowa, HiC= 2.0m
	obrzeże bezpieczne - 5x25x100cm
	zakres opracowania
	strefa 10m
1	urządzenie zabawowe typu "zestaw" - projektowane
2	urządzenie zabawowe typu "huśtawka podwójna" - projektowane
3	urządzenie zabawowe typu "huśtawka ważka" - projektowane
4	urządzenie zabawowe typu "bujak konik" - projektowane
5	ławka rekreacyjna - projektowana
6	kosz na śmieci - projektowany
7	regulamin korzystania z placu zabaw - projektowany
8	stojak na rowery - projektowany
9	furtka wejściowa - istniejąca
10	planowana altana rekreacyjna - wg odrębnego opracowania

Al. N.M.P. 69, 42-217 Częstochowa biuro@dwkprojekt.pl mob. 607 726 849			
Nazwa i adres obiektu	dz. nr ewid 90 , obręb 0015 Sługocice		
	Sługocice		
	97-319 Sługocice		
Inwestor	Gmina Będków		
	Rynek 29		
	97-319 Będków		
Nazwa zadania	Utworzenie placu zabaw z altaną w miejscowości Sługocice		
Nazwa rysunku	Plan funkcjonalno użytkowy		
Projektant	mgr inż. arch. Piotr Drewniak 275/SWOKK/2017		
Asystent Projektanta	mgr inż. Wojciech Kulawik SLK/7987/PBkb/19		
Data opracowania	Skala	Faza dokumentacji	Nr rys.
01.03.2021	1:100		2

podpisano elektronicznie



		Al. N.M.P. 69, 42-217 Częstochowa biuro@dwkprojekt.pl mob. 607 726 849	
Nazwa i adres obiektu	dz. nr ewid 90 , obręb 0015 Sługocice		
	Sługocice		
	97-319 Sługocice		
Inwestor	Gmina Będków		
	Rynek 29		
	97-319 Będków		
Nazwa zadania	Utworzenie placu zabaw z altaną w miejscowości Sługocice		
Nazwa rysunku	Przekrój A-A, nawierzchnia bezpieczna		
Projektant	mgr inż. arch. Piotr Drewniak 275/SWOKK/2017		
Asystent Projektanta	mgr inż. Wojciech Kulawik SLK/7987/PBKb/19		
Data opracowania	Skala	Faza dokumentacji	Nr rys.
01.03.2021	1:20		3

podpisano elektronicznie