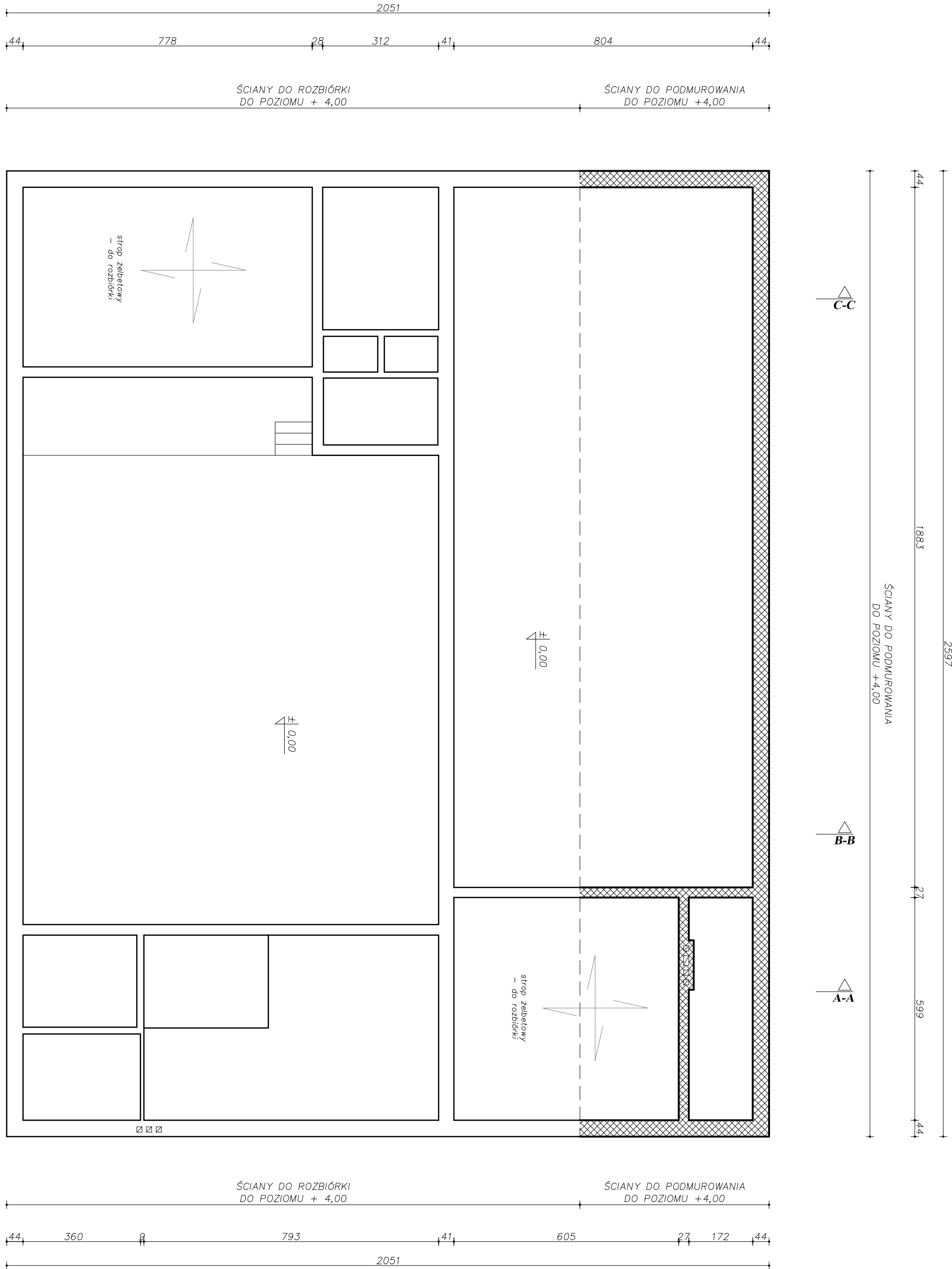


RZUT POZIOMU + 4,00  
- PROJEKT



<div><div><div><div>BM</div><div>moledarbar@poczta.onet.pl</div><div>tel. kom. 602 22 90 70</div></div><div><div>FIRMA BUDOWLANA I HANDLOWA</div><div>mgr inż. Barbara MALEC</div><div>ul. Inowrocławska 5 m. 61</div></div></div></div>			
TEMAT : <b>ROZBUDOWA DACHU ŚWIE TLICY WIE SKIEJ W KALINOWIE</b>			
LOKALIZACJA: KALINÓW , gm. BĘDKÓW , działka nr ew. gr. 289			
PROJEKTANT:	mgr inż. Barbara MALEC upr. nr ŁW - 9/71		
SPRAWDZAJĄCY:	mgr inż. Wojciech BILCZYK GP IV/7342/86/91 NB.IV/7342/79/98		
ASYSTENT:	Justyna KOWALCZYK		
TYTUŁ RYS.:	<b>RZUT POZIOMU + 4.00 - PROJEKT</b>		
DATA:	SIERPIEŃ 2011 R.	SKALA:	1:100
		NR. RYS.:	<b>A-01</b>