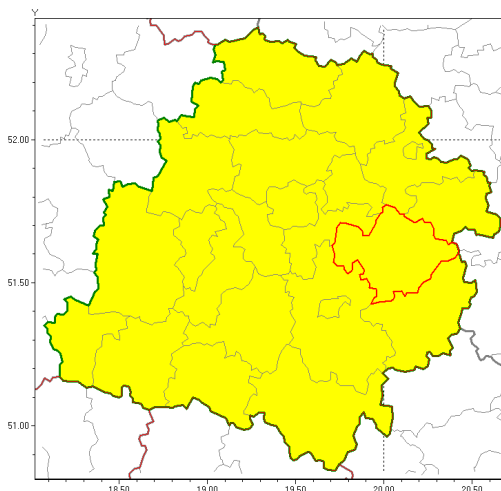




### Zasięg ostrzeżenia w województwie

Intensywne opady deszczu z burzami



### Ostrzeżenie meteorologiczne Nr 10

|  |   |
|--|---|
| <b>Nazwa biura</b>   | IMGW-PIB Biuro Prognoz Meteorologicznych Oddział w Poznaniu   |
| <b>Zjawisko/stopień zagrożenia</b>   | Intensywne opady deszczu z burzami/ 1   |
| <b>Obszar</b>  | województwo łódzkie <b>powiat tomaszowski</b>   |
| <b>Ważność</b>   | od godz. 09:30 dnia 18.07.2018 do godz. 09:30 dnia 19.07.2018   |
| <b>Przebieg</b>  | Prognozuje się wystąpienie opadów deszczu okresami o natężeniu umiarkowanym i silnym. Prognozowana wysokość opadów za okres ważności Ostrzeżenia - miejscami od 15 mm do 30 mm miejscami do 40 mm. W trakcie opadów deszczu będzie występować burze z porywami wiatru do 65 km/h. |
| <b>Prawdopodobieństwo wystąpienia zjawiska(%)</b>  | 80%   |
| <b>Uwagi</b>   | Brak.   |
| <b>Dyrektor synoptyk IMGW-PIB</b>  | Leszek Szaradowski  |
| <b>Godzina i data wydania</b>  | godz. 08:22 dnia 18.07.2018   |
| <b>SMS</b>   | IMGW-PIB OSTRZEŻENIE: DESZCZ i BURZE/1 łódzkie/tomaszowski od 09:30/18.07 do 09:30/19.07.2018 50 mm; porywy 90km/h.   |
| Opracowanie niniejsze i jego format, jako przedmiot prawa autorskiego podlega ochronie prawnej, zgodnie z przepisami ustawy z dnia 4 lutego 1994r o prawie autorskim i prawach pokrewnych (dz. U. z 2006 r. Nr 90, poz. 631 z późn. zm.).<br>Wszelkie dalsze udostępnianie, rozpowszechnianie (przedruk, kopiowanie, wiadomości sms) jest dozwolone wyłącznie w formie dosłownej z bezwzględnym wskazaniem źródła informacji tj. IMGW-PIB. |   |